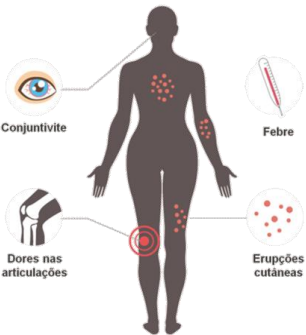


ZIKA VIRUS

O que é o Zika?

É um vírus que é transmitido aos seres humanos pela picada de mosquitos do género *Aedes* infetados.

SINTOMAS MAIS COMUNS



OUTRAS VIAS DE TRANSMISSÃO

- ✓ Transmissão perinatal (via transplacentária ou durante o parto quando a mãe está infetada);
 - ✓ Transmissão sexual;
 - ✓ Risco potencial de transmissão do vírus por transfusão de sangue.
-
- Os sintomas surgem 2 a 7 dias após a picada do mosquito infetado.
 - 1 em 4 pessoas infetada com vírus desenvolve os sintomas.
 - Não existe tratamento específico nem vacina.

RECOMENDAÇÕES PARA VIAJANTES QUE SE DESLOQUEM PARA ÁREAS AFETADAS¹

A PRINCIPAL MEDIDA DE PREVENÇÃO É A PROTEÇÃO CONTRA A PICADA DO MOSQUITO:



Evitar a exposição no período do dia em que os mosquitos do género *Aedes* picam mais frequentemente (do nascer ao pôr do sol)

Optar por alojamentos com ar condicionado, e onde existam redes mosquiteiras nas janelas e proteção nas camas



Usar roupa clara e que proteja as áreas do corpo expostas (camisa manga comprida e calças)



Usar repelente de insetos (consultar folheto sobre repelentes recomendados pela Unidade de Saúde Pública)



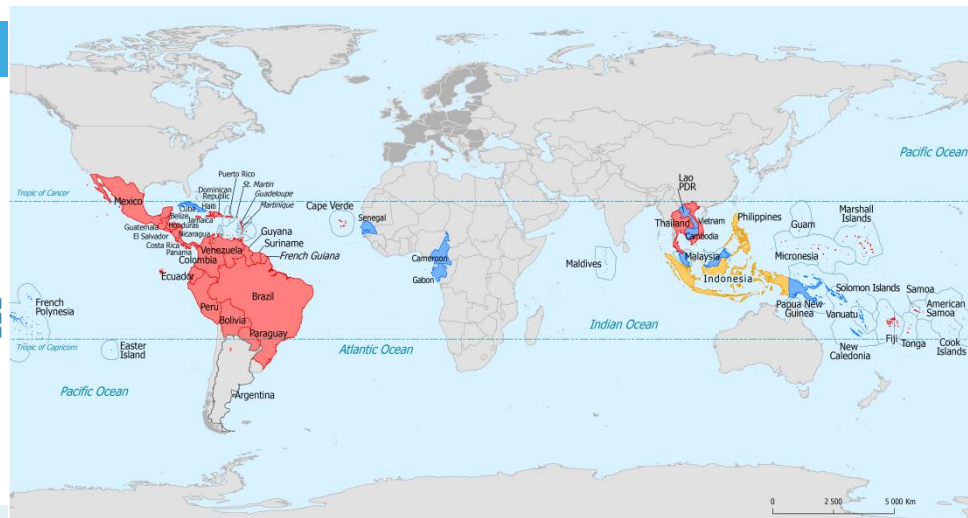
OUTRAS MEDIDAS:

- ✓ Antes da viagem procure aconselhamento na Consulta do Viajante²;
- ✓ As grávidas não devem deslocar-se, neste momento, para zonas afetadas;
- ✓ As pessoas imunocomprometidas ou com doenças crónicas devem obter aconselhamento junto do seu médico;
- ✓ Existe comprovação científica de que o vírus pode permanecer no sêmen durante várias semanas após a recuperação da infeção, pelo que se recomenda o uso do preservativo;
- ✓ No país de destino siga as recomendações das autoridades locais.

RECOMENDAÇÕES PARA OS VIAJANTES QUE REGRESSEM DE ÁREAS AFETADAS

- ✓ Os viajantes que apresentem até 28 dias após a data de regresso sintomatologia sugestiva de infeção devem contactar a Saúde 24 (808 24 24 24);
- ✓ As grávidas, mesmo sem sintomas, devem mencionar a sua viagem durante as consultas de vigilância pré-natal;
- ✓ Os homens devem usar o preservativo até:
 - 28 dias após o regresso de uma área afetada, mesmo sem apresentar sintomas de infeção;
 - 6 meses após a recuperação de uma infeção por vírus Zika (com confirmação laboratorial).

SITUAÇÃO ATUAL DA TRANSMISSÃO DO VÍRUS ZIKA



- Transmissão generalizada nos últimos três meses
- Transmissão esporádica nos últimos três meses
- Transmissão anterior (2007- últimos três meses)

- EU/Estados Membros EEA, incluindo regiões externas
- Outros países e territórios
- Zonas Económicas Exclusivas

SIGA AS RECOMENDAÇÕES ... E BOAS FÉRIAS !!